

TROPHEE DES MULTICOQUES DELA BAIE DE SAINT-BRIEUC



Du 25 au 27 Août 2017

De 10h30 à 17h30

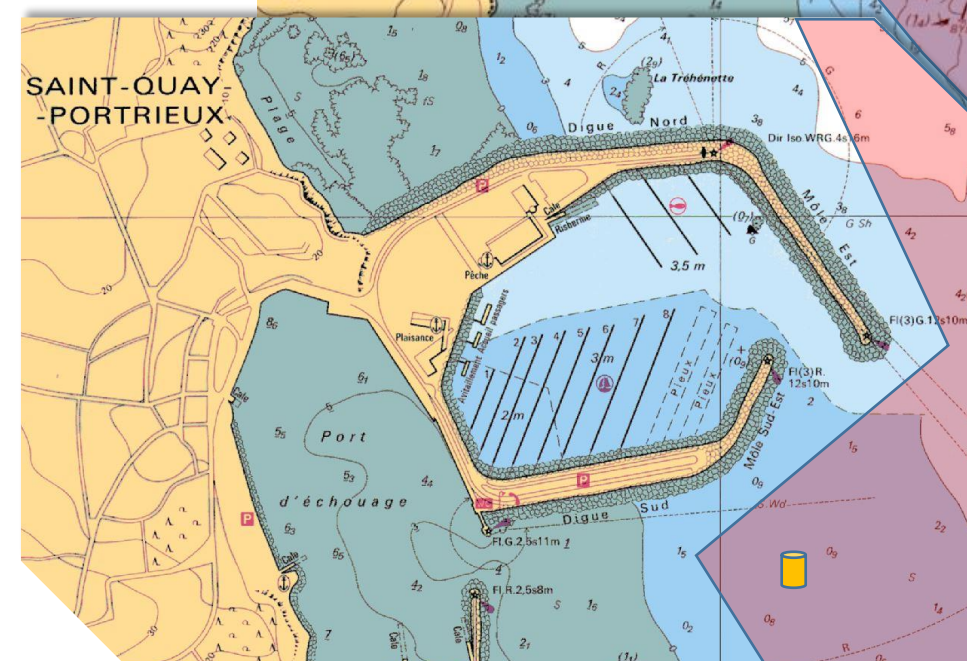
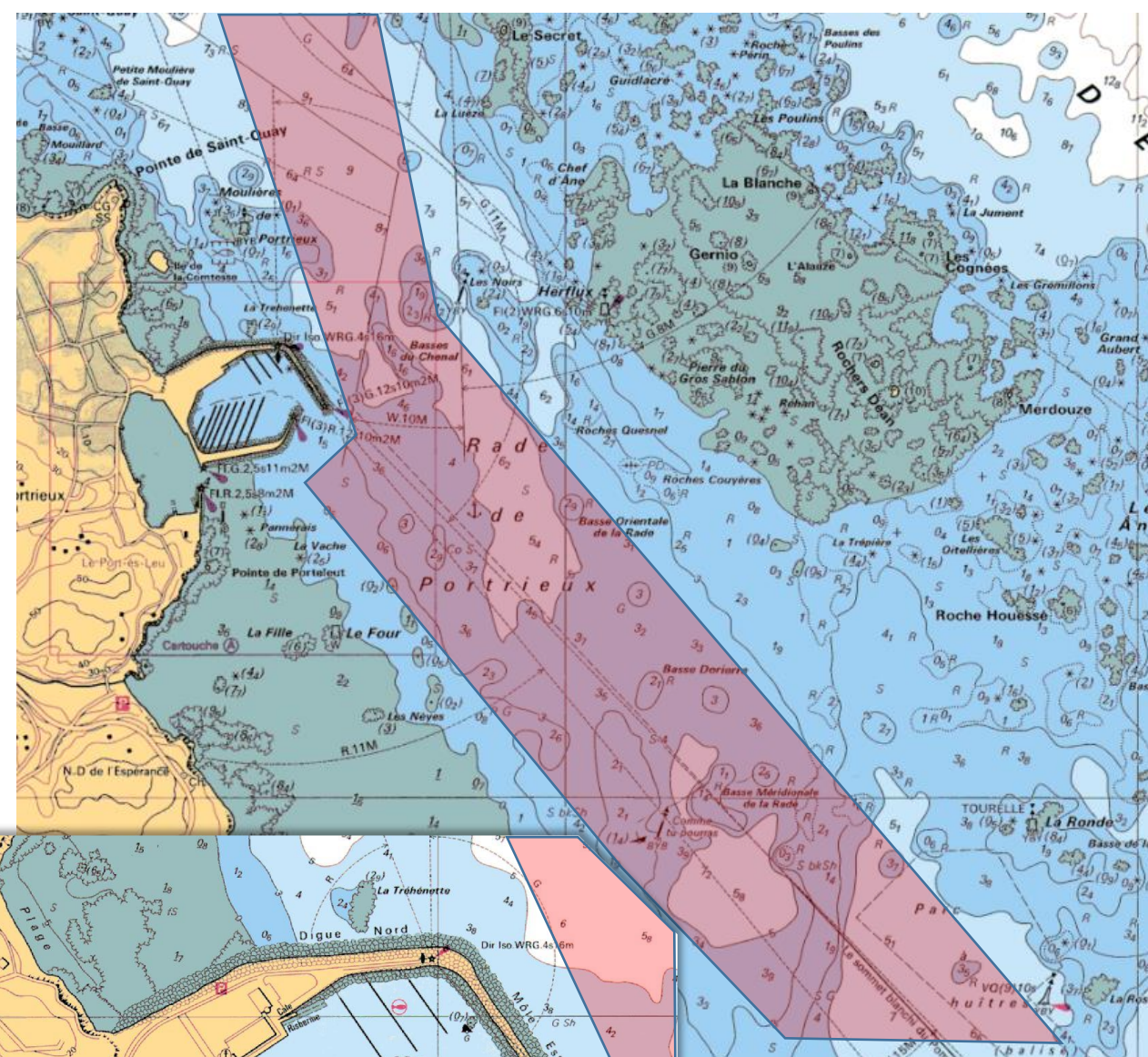


Les parcours du trophée font passer les multicoques devant le Port d'Armor. Un bateau de l'organisation pourra être amené à **bloquer temporairement** les entrées/sorties du port afin d'éviter les collisions.

Les multicoques peuvent atteindre des vitesses **très** importantes, ils arrivent **toujours** plus vite qu'on ne le pense, c'est pourquoi, il est demandé à tous les usagers du port de respecter ces quelques consignes de sécurité et d'éviter de traverser la **zone rouge** mentionnée sur la carte ci-contre :

- ✓ Se conformer aux consignes données par les bateaux de l'organisation arborant les **drapeaux du trophée** et dont les équipages portent des chasubles jaunes.
- ✓ Exercer une veille attentive permanente
- ✓ Pour les usagers souhaitant **se diriger vers le nord** du Port d'Armor :
 - Enrouler et longer le môle nord jusqu'à la cardinale Est des Moulières
- ✓ Pour les usagers souhaitant **se diriger vers le sud** du Port d'Armor :
 - Enrouler et longer le môle sud puis passer à proximité du Four (bougie)
- ✓ Pour les usagers **arrivant par le nord** :
 - Passer à proximité de la cardinale Est des Moulières puis longer le môle de la digue Nord jusqu'au phare vert
- ✓ Pour les usagers **arrivant par le Sud** :
 - Passer à proximité du Four puis venir chercher l'arrondi du môle Sud pour le longer jusqu'au phare rouge
- ✓ Pour les usagers souhaitant assister aux régates, il est demandé de rester **en dehors** de la zone rouge et de ne pas s'approcher **à moins de 100m** des concurrents.

Le SNSQP, organisateur de la partie nautique du trophée, vous remercie pour votre coopération et votre patience à la sortie du port.



 Bouée Spectacle