

 CONSTRUCTION D'UNE FERME EOLIENNE AU LARGE DE LA BAIE DE SAINT BRIEUC (2021 / 2023)
 Construction of an offshore wind farm offshore the bay of Saint Brieuc (2021/2023)

Cher navigateur, un parc éolien est en cours de construction depuis le 3 mai 2021 dans le Nord de la baie de Saint Brieuc avec des restrictions à la navigation.

L'arrêté de la Préfecture Maritime Atlantique n°2021-139 (www.premar-atlantique.gouv.fr/arretes) précise ces restrictions dont les principales sont :

- Interdiction de mouiller ou de pêcher dans les zones réglementées.
- Interdiction de s'approcher à moins de 500m des navires de construction.

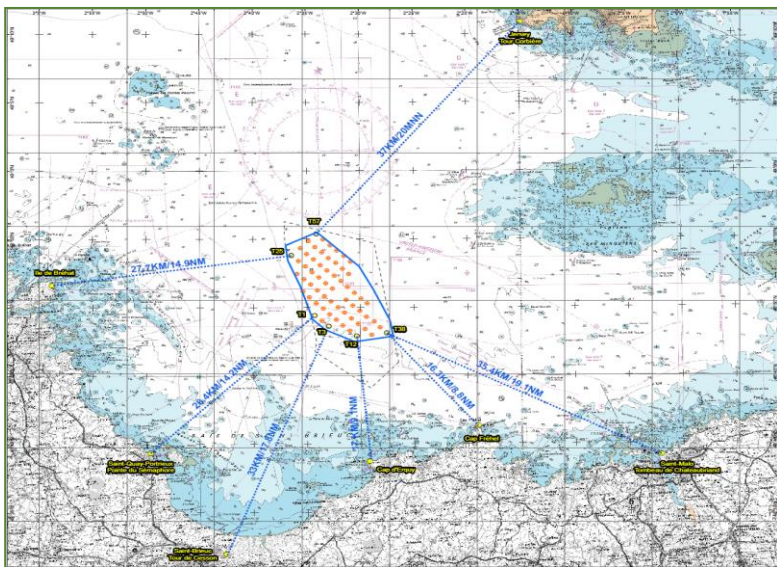
Pour votre information vous trouverez ci-contre les coordonnées des limites du futur parc :

Dear mariner, an offshore wind farm is under building since the 3rd of may 2021 in the North of the bay of Saint Brieuc (France) with some sailing restrictions.

Those restrictions are precised through the order of the « Préfecture Maritime Atlantique » n°2021-139 (www.premar-atlantique.gouv.fr/arretes). They mainly are:

- *Anchorage or fishing activities are forbidden in the restricted areas*
- *No approach less than 500 meters from a construction's vessel.*

For your information you will find the coordonates of the border of the whole field:












POINT	Coordonnées en WGS 84 (Degrés Minutes décimales)	
	Latitude	Longitude
A	48° 55.52' N	002° 34.04' W
B	48° 53.00' N	002° 30.11' W
C	48° 49.05' N	002° 27.26' W
D	48° 47.89' N	002° 26.96' W
E	48° 47.49' N	002° 30.55' W
F	48° 48.38' N	002° 33.31' W
G	48° 49.19' N	002° 34.55' W
H	48° 49.47' N	002° 34.62' W
I	48° 51.58' N	002° 35.61' W
J	48° 53.44' N	002° 36.77' W
K	48° 54.55' N	002° 36.98' W

 CONSTRUCTION D'UNE FERME EOLIENNE AU LARGE DE LA BAIE DE SAINT BRIEUC (2021 / 2023)

 Construction of an offshore wind farm offshore the bay of Saint Brieuc (2021/2023)

Les navires présents sur zone sont les suivants:

The vessels on site are:

Photos	Nom	MMSI	Photos	Nom	MMSI
	AETHRA (98m x 20m)	212466000		BON SECOURS 7 (28m x 7m)	227072990
	AEOLUS (140m x 45m)	245179000		TSM OUessant (36m x 15m)	228387800
	REM SUPPLIER (88 x 19m)	209643000		TSM PENZER (28mx8m)	228076900
	REM TRADER (88m x 19m)	209645000			
	TSM KERMOR (32m x 8m)	228123800 227072990			
	TSM WINDCAT 49 (24m x 7,3M)	228414700			

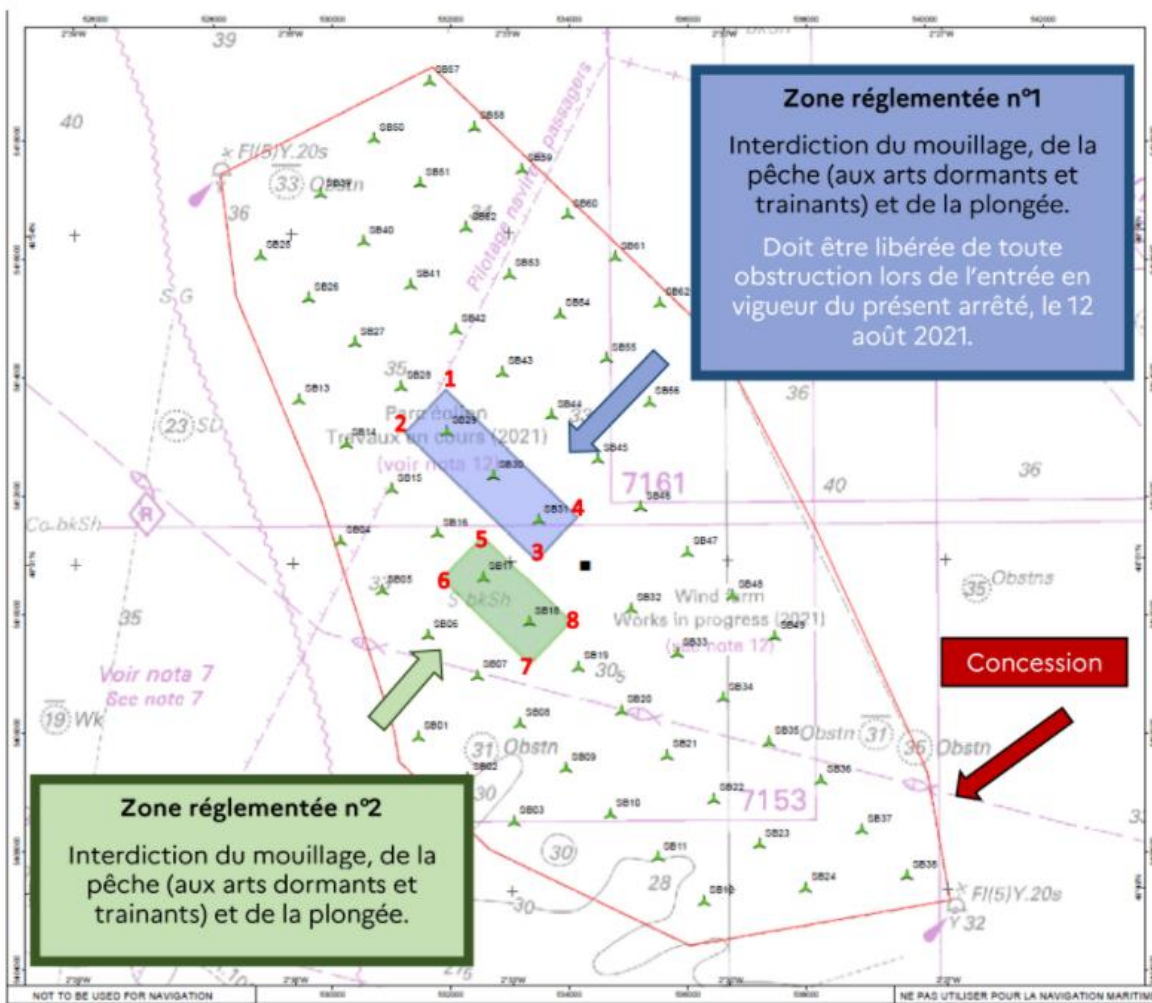
INFORMATION #7 – Aout 2021

 CONSTRUCTION D'UNE FERME EOLIENNE AU LARGE DE LA BAIE DE SAINT BRIEUC (2021 / 2023)



 Construction of an offshore wind farm offshore the bay of Saint Brieuc (2021/2023)

Les zones réglementées sont données par les coordonnées suivantes (The restricted areas are define here below):

ZONE RÉGLEMENTÉE N° 1 ET 2 - CONCESSION D'UTILISATION DU DOMAINE PUBLIC MARITIME



Éléments travaillés

-  Zone pour installation des prochains pieux de fondation par l'Aeolus
-  Position de la sous-station électrique (OSS)

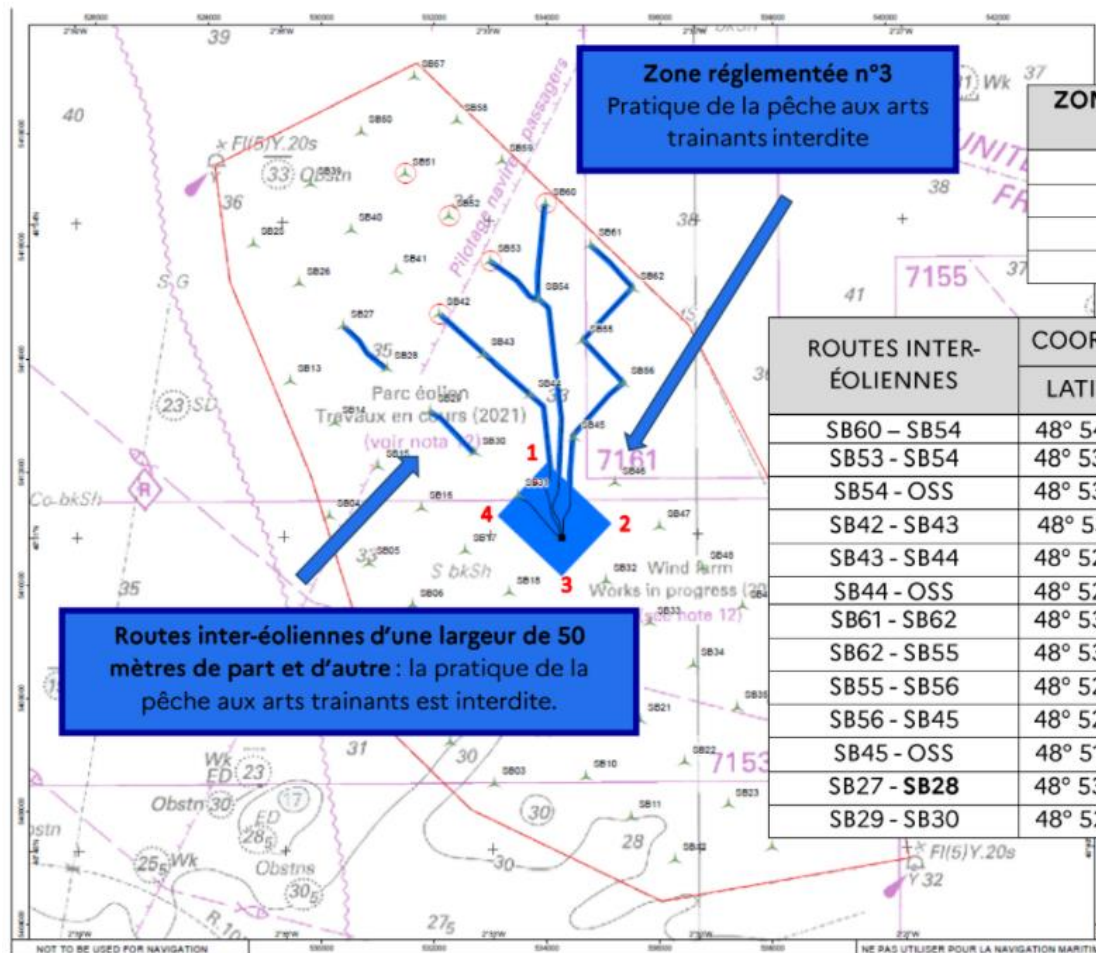
POSITION	FORAGES	
	LATITUDE	LONGITUDE
SB29	48° 52.19' N	2° 33.87' W
SB30	48° 51.78' N	2° 33.23' W
SB31	48° 51.38' N	2° 32.60' W

 CONSTRUCTION D'UNE FERME EOLIENNE AU LARGE DE LA BAIE DE SAINT BRIEUC (2021 / 2023)

 Construction of an offshore wind farm offshore the bay of Saint Brieuc (2021/2023)

Les zones réglementées sont données par les coordonnées suivantes (The restricted areas are define here below):

ZONE RÉGLEMENTÉE N°3 ET POSITIONS DES COULOIRS DE DÉPLACEMENT DES BLOCS ROCHEUX




Zone réglementée n°3
Pratique de la pêche aux arts trainants interdite

Routes inter-éoliennes d'une largeur de 50 mètres de part et d'autre : la pratique de la pêche aux arts trainants est interdite.

ZONE RÉGLEMENTÉE N°3	LATITUDE	LONGITUDE
Point 1	48° 51.69' N	002° 32.18' W
Point 2	48° 51.11' N	002° 31.24' W
Point 3	48° 50.60' N	002° 31.97' W
Point 4	48° 51.19' N	002° 32.89' W

ROUTES INTER-ÉOLIENNES	COORDONNÉES EN WGS 84 (DEGRÉS MINUTES DÉCIMALES)			
	LATITUDE	LONGITUDE	LATITUDE	LONGITUDE
SB60 – SB54	48° 54.16' N	002° 32.18' W	48° 53.25' N	002° 32.29' W
SB53 – SB54	48° 53.62' N	002° 32.99' W	48° 53.25' N	002° 32.29' W
SB54 – OSS	48° 53.25' N	002° 32.29' W	48° 50.97' N	002° 31.97' W
SB42 – SB43	48° 53.11' N	002° 33.73' W	48° 52.72' N	002° 33.09' W
SB43 – SB44	48° 52.72' N	002° 33.09' W	48° 52.33' N	002° 32.42' W
SB44 – OSS	48° 52.33' N	002° 32.42' W	48° 50.97' N	002° 31.97' W
SB61 – SB62	48° 53.77' N	002° 31.52' W	48° 53.35' N	002° 30.91' W
SB62 – SB55	48° 53.35' N	002° 30.91' W	48° 52.85' N	002° 31.65' W
SB55 – SB56	48° 52.85' N	002° 31.65' W	48° 52.44' N	002° 31.06' W
SB56 – SB45	48° 52.44' N	002° 31.06' W	48° 51.93' N	002° 31.78' W
SB45 – OSS	48° 51.93' N	002° 31.78' W	48° 50.97' N	002° 31.97' W
SB27 – SB28	48° 53.00' N	002° 35.13' W	48° 52.60' N	002° 34.49' W
SB29 – SB30	48° 52.19' N	002° 33.87' W	48° 51.78' N	002° 33.23' W

 Routes de câbles inter-éoliens avec déplacement de blocs rocheux