

INFORMATION #6 – Juillet 2021

 CONSTRUCTION D'UNE FERME EOLIENNE AU LARGE DE LA BAIE DE SAINT BRIEUC (2021 / 2023)

 Construction of an offshore wind farm offshore the bay of Saint Brieuc (2021/2023)

Cher navigateur, un parc éolien est en cours de construction à partir du 3 mai 2021 dans le Nord de la baie de Saint Brieuc avec des restrictions à la navigation.

L'arrêté de la Préfecture Maritime Atlantique n°2021-118 (www.premar-atlantique.gouv.fr/arretes) précise ces restrictions dont les principales sont :

- Interdiction de mouiller ou de pêcher dans les zones réglementées.
- Interdiction de s'approcher à moins de 500m des navires de construction.

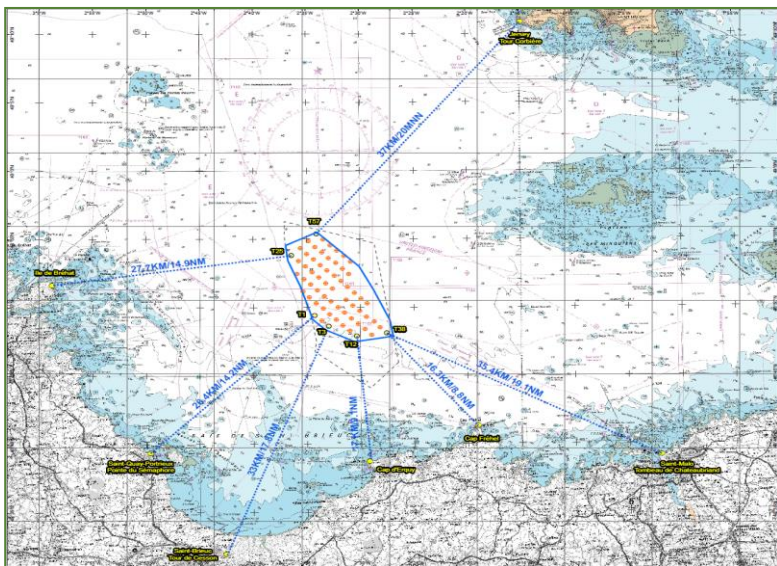
Pour votre information vous trouverez ci-contre les coordonnées des limites du futur parc :

Dear mariner, an offshore wind farm is under building since the 3rd of may 2021 in the North of the bay of Saint Brieuc (France) with some sailing restrictions.

Those restrictions are precised through the order of the « Préfecture Maritime Atlantique » n°2021-118 (www.premar-atlantique.gouv.fr/arretes). They mainly are:

- *Anchorage or fishing activities are forbidden in the restricted areas*
- *No approach less than 500 meters from a construction's vessel.*

For your information you will find the coordonates of the border of the whole field:



POINT	Coordonnées en WGS 84 (Degrés Minutes décimales)	
	Latitude	Longitude
A	48° 55.52' N	002° 34.04' W
B	48° 53.00' N	002° 30.11' W
C	48° 49.05' N	002° 27.26' W
D	48° 47.89' N	002° 26.96' W
E	48° 47.49' N	002° 30.55' W
F	48° 48.38' N	002° 33.31' W
G	48° 49.19' N	002° 34.55' W
H	48° 49.47' N	002° 34.62' W
I	48° 51.58' N	002° 35.61' W
J	48° 53.44' N	002° 36.77' W
K	48° 54.55' N	002° 36.98' W



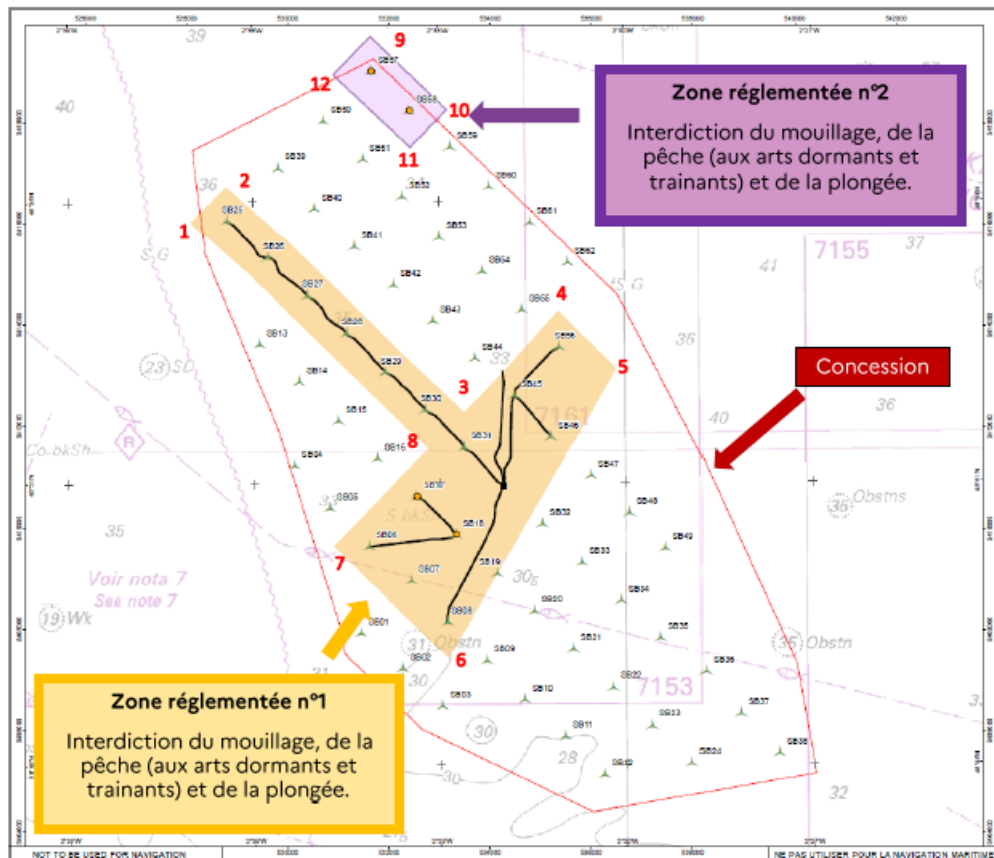
CONSTRUCTION D'UNE FERME EOLIENNE AU LARGE DE LA BAIE DE SAINT BRIEUC (2021 / 2023)



Construction of an offshore wind farm offshore the bay of Saint Brieuc (2021/2023)

Les zones réglementées sont délimitées par les coordonnées en page 3 (The restricted areas are defined in the sheet n°3):

Les navires de constructions présents sur zone sont les suivants:
The offshore construction vessels on site are:



Photos	Nom	MMSI
	AETHRA (98m x 20m)	212466000
	AEOLUS (140m x 45m)	245179000
	BRAVENES (155 x 28m)	244860916
	REM TRADER (88m x 19m)	209645000
	TSM KERMOR (32m x 8m) & BON SECOURS 7	228123800 227072990
	VOS NAPOLEON (24m x 7,3M)	235103217

 CONSTRUCTION D'UNE FERME EOLIENNE AU LARGE DE LA BAIE DE SAINT BRIEUC (2021 / 2023)

 Construction of an offshore wind farm offshore the bay of Saint Brieuç (2021/2023)

Les deux zones réglementées sont données par les coordonnées suivantes (*The restricted area is define here below*):

POINT	Coordonnées en WGS 84 (Degrés Minutes décimales)	
	Latitude	Longitude
1	48° 53.79' N	002° 37.02' W
2	48° 54.17' N	002° 36.45' W
3	48° 51.77' N	002° 32.61' W
4	48° 52.84' N	002° 31.07' W
5	48° 52.22' N	002° 30.14' W
6	48° 49.14' N	002° 32.88' W
7	48° 50.33' N	002° 34.73' W
8	48° 51.38' N	002° 33.19' W
9	48° 55.77' N	002° 34.09' W
10	48° 54.99' N	002° 32.86' W
11	48° 54.59' N	002° 33.46' W
12	48° 55.36' N	002° 34.69' W

